

核心控制板产品简介

QGDZA-1/2（交流集成控制板）



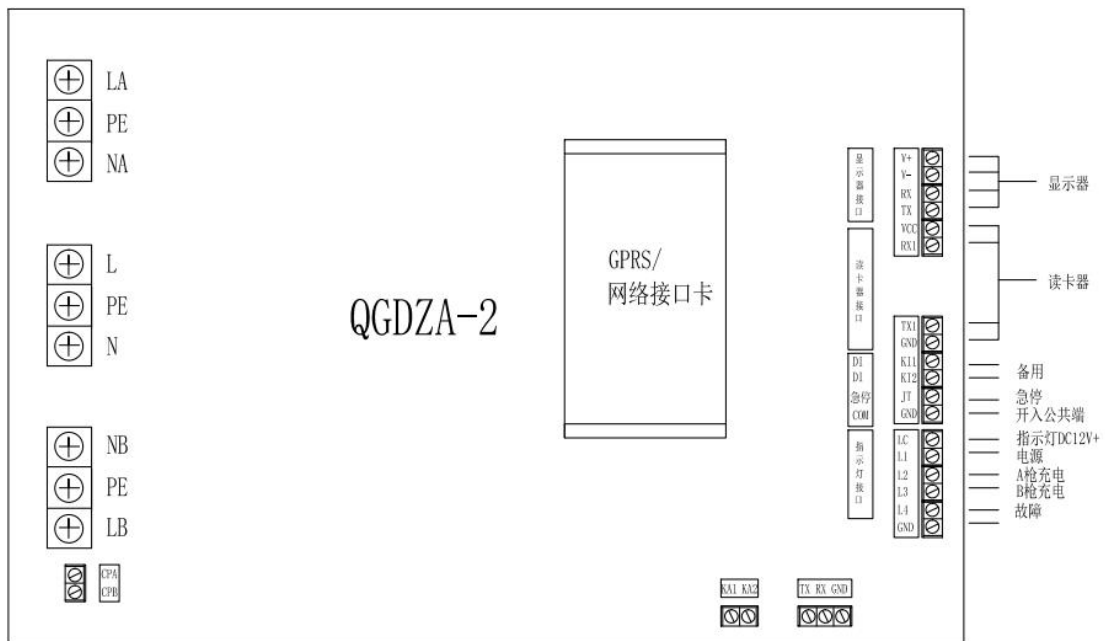
合肥乾谷新能源技术有限公司

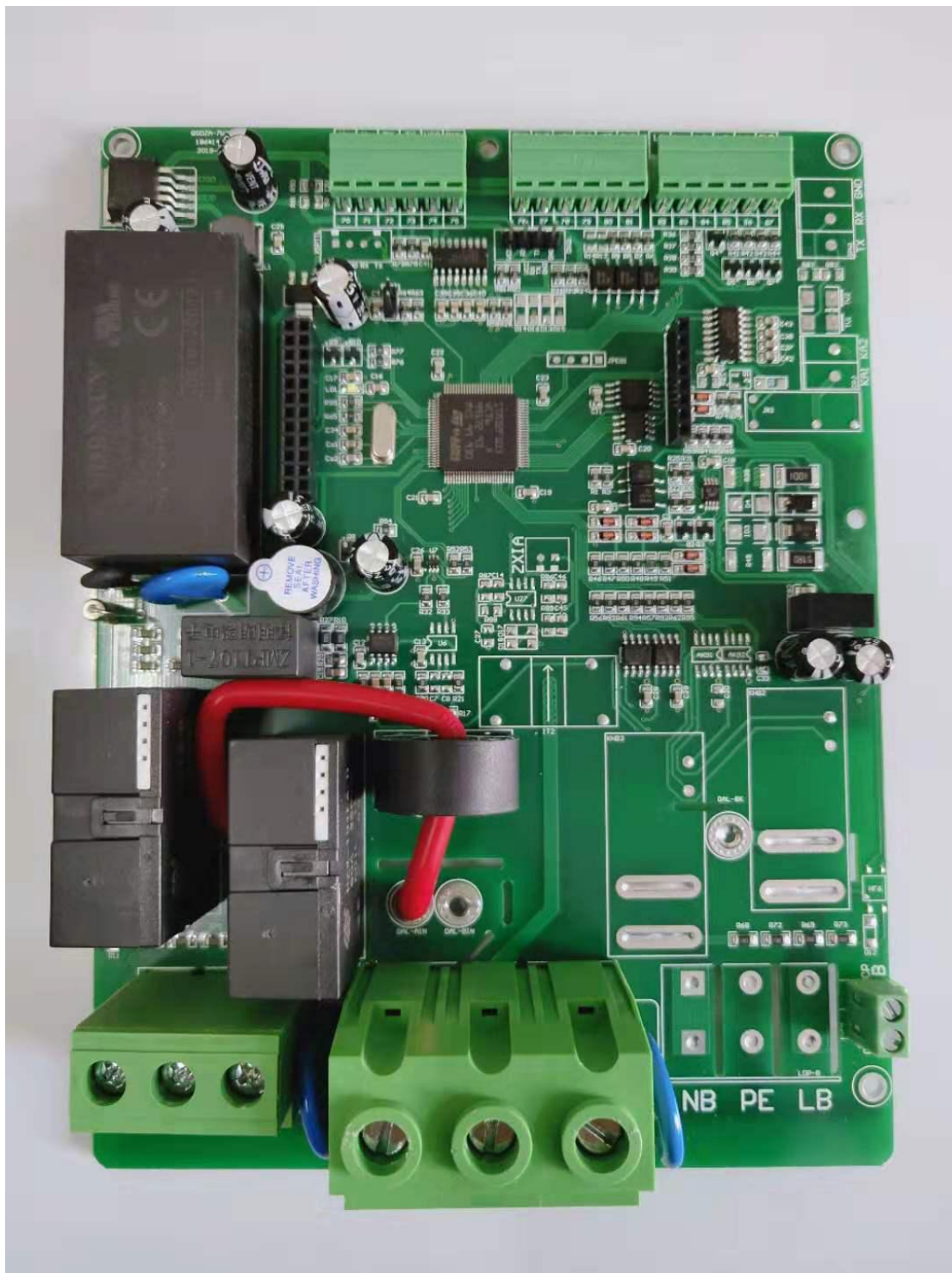
产品选型说明

产品

- 1、QGDZA-(1) 交流集成单充控制板标准板
- 2、QGDZA-(2) 交流集成双充控制板标准板

1、QKZA-(1, 2) 交流充电桩控制板简介





如上图所示 QGDZA-(1,2)为交流充电桩核心控制板，可以控制交流单枪和双枪，可以满足交流单充和交流双充两种充电桩的控制。具体功能配置如下：

一、硬件配置

- 1) 电源：AC220±20%V 1A
- 2) 控制输出：2路干接点输出，单枪用其中1路，双枪使用2路。
- 3) 指示灯：3路/4路指示灯，12v输出，电流10ma，带限流，防短路烧毁。单充分别为：运行、充电、故障指示灯。双充分别为：运行、A充电、B充电指示灯。（指示灯可自定义）
- 4) CP信号：2路cp信号输出，满足国标12v、9v、6v的PWM输出，脉冲宽度可设为3.5KW或7KW。
- 5) 输出反馈：接触器的闭合或断开状态。
- 6) 急停：紧急停止充电按钮状态，12v开关量采集。
- 7) 触摸屏：人机界面操作，单充标配4.3寸屏，双充标配7.0寸屏，电源12v400ma输出，通讯RS232。其他可定制。
- 8) 电表：交流集成控制板内部集成电表。
- 9) 通讯RS232备用通讯接口，与后台组网。
- 10) GPRS or WIFI：备用通讯接口，与后台组网，提供12V电源，可以接GPRS 2G/3G/4G,也可以接WIFI。
- 11) 接地PE：外接大地。
- 12) 读卡器接口：外接IC卡非接触式读卡器，用于结算。同时用于控制器本地升级程序。
- 13) 以太网：备用通讯接口，与后台组网。标准RJ45网络接口。

二、软件配置

1) 人机界面

A) 4.3/7 寸工业触摸屏。

B) 充电电压、充电电流、电能量计量信息、账户余额、消费金额、已充时间等。

C) 具备电源、运行充电、故障指示灯。

D) 管理员参数设置，需要密码进入。

E) 显示故障告警信息记录最近 50 条。

F) 充电过程中的状态显示，文字提醒，防止人员误操作。

2) 充电功能

A) CP 符合新国标 GBT18487.1-2016

B) 充电模式：定额充电、定时充电、定量充电、预约充电、自动充满、手动充电。

C) 掉电充电记录保存功能，充电信息掉电不丢失。

D) 断网充电记录保存功能，断网充电信息不丢失，网络连通继续上传结算信息。

E) 循环记录充电信息 100 条，可上传后台。

F) 支持刷卡启动充电。

G) 支持扫描二维码启动充电。

3) 保护故障告警功能

A) 交流输入过压、欠压、过流、短路、漏电、防雷保护，部分保护定值可设。

B) 具备急停开关，能通过手动或远方通信指令紧急停止充电。

C) 在启动充电时需人工确认启动。

D) 系统出现重要告警时，立即上报相关告警故障。

4) 支付功能

A) 支持非接触式 IC 卡刷卡支付。

B) 支付手机 APP 扫码支付。

C) 支持微信扫码支付。

5) 计量功能

A) 电表计量。

6) 后台通信功能(协议可定制)

A) 支持以太网通讯（标配）。

B) 支持 RS232 通讯（选配）。

C) 支持 GPRS 2g/3g/4g 通讯或 WIFI（选配）。

合肥乾谷新能源技术有限公司



地址：安徽合肥市高新区潜水东路 16 号

邮编：230027

电话：0551-65797217 63528217

传真：0551-66700751

邮箱：2253924179@qq.com

网址：www.hfqgxnyjs.com